

TEKNIK COLLECTION

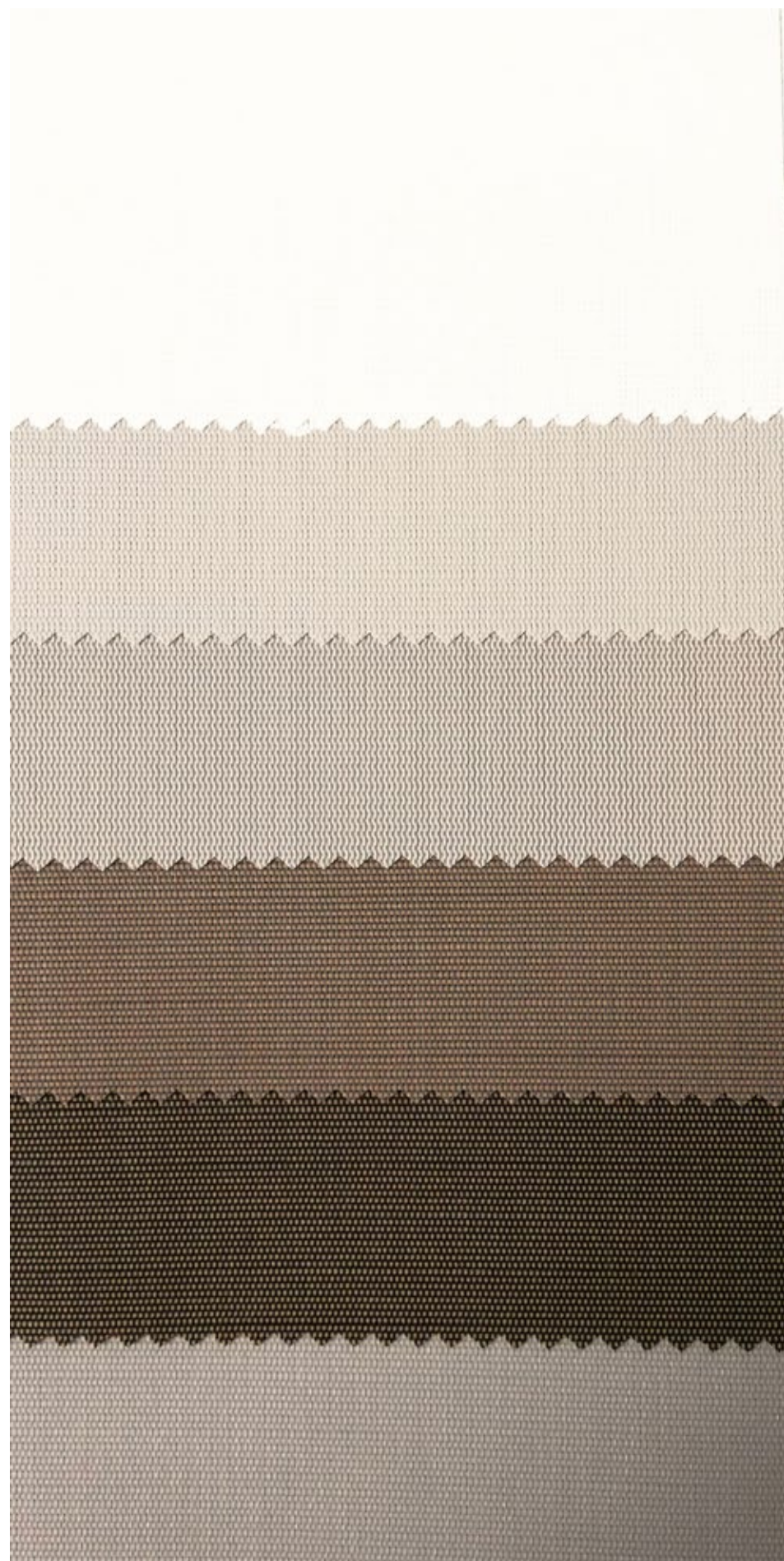


filtrante shading

M-SCREEN 8505 | 8501

 **RESSTENDE®**

M-SCREEN 8505 (OF 5%) | 8501 (OF 1%)



33202 (OF 5%)

52202 (OF 1%)

33220 (OF 5%)

52220 (OF 1%)

33210 (OF 5%)

52210 (OF 1%)

33171 (OF 5%)

52171 (OF 1%)

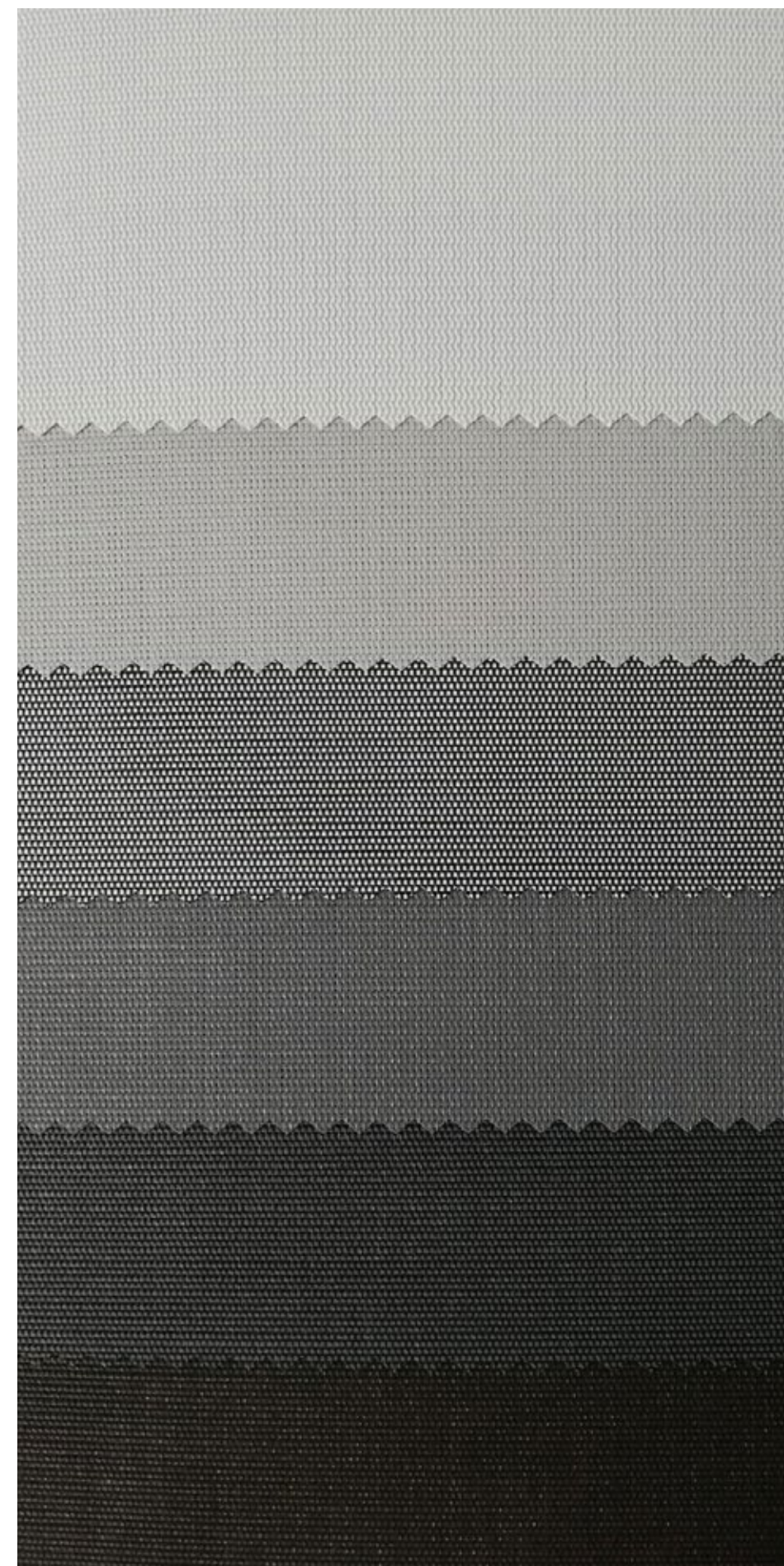
33071 (OF 5%)

52071 (OF 1%)

33721 (OF 5%)

52721 (OF 1%)

M-SCREEN 8505 (OF 5%) | 8501 (OF 1%)



33207 (OF 5%)

52207 (OF 1%)

33707 (OF 5%)

52707 (OF 1%)

33002 (OF 5%)

52002 (OF 1%)

33011 (OF 5%)

52011 (OF 1%)

33001 (OF 5%)

52001 (OF 1%)

33060 (OF 5%)

52060 (OF 1%)



ignifugo
fire retardant



filtrante
shading



per uso interno
for indoors



senza guida o fuori guida
freehanging or fabric unguided



guidato rivettato
fabric guided with plastic press-studs



guidato steccato
fabric guided with reinforcement rods



telo con zip laterale
fabric guided with welded zip



giuntato
fabric with welded seams



tessuto stampabile
printable fabric

ANTIBACTERIAL: More than 99% of bacteria destroyed - ASTM E 2180



Guarantee of indoor air quality (VOC)

Fra ordini diversi non può essere garantita una costante omogeneità di colore nei tessuti, essendo inevitabile riscontrare variazioni di tonalità tra i diversi lotti di produzione. I dati presenti in questo documento sono da considerarsi a scopo informativo e non possono essere considerati come vincolanti.

The colour of the fabric may vary from order to order, as the variation of tone is intrinsic to both production processes. The data in this document is for information only and may not be considered as binding.

Tutti i colori M-Screen sono disponibili anche con un fattore di apertura 1%. Su richiesta, chiedere preventivo.
 All M-Screen colours are also available with 1% openness factor. On request, ask for a quotation

Composizione Composition	36% Fibra di vetro, 64% PVC 36% Fiberglass, 64% PVC
Altezza tessuto Width	250 - 320 cm
Spessore Thickness	0,50 mm ± 5%
Peso Weight	M-SCREEN 8505: 390 g/m ² ± 5% M-SCREEN 8501: 440 g/m ² ± 5%
Fattore di apertura Openess factor	M-SCREEN 8505: 5% M-SCREEN 8501: 1%
Resistenza alla trazione Breaking strength	M-SCREEN 8505: ordito > 120 daN/5 cm, trama > 140 daN/5 cm warp > 120 daN/5 cm, weft > 140 daN/5 cm M-SCREEN 8501: ordito > 150 daN/5 cm, trama > 140 daN/5 cm warp > 150 daN/5 cm, weft > 140 daN/5 cm
Resistenza allo strappo Tear strength	ordito ≥ 5 daN, trama ≥ 4 daN warp ≥ 5 daN, weft ≥ 4 daN
Resistenza alla luce (scala 1-8) Lightfastness (scale 1 to 8)	7/8 - bianco non classificato 7/8 - white not graded
Tossicità Toxicity	nulla non-toxic
Classe di reazione al fuoco Fire retardant class	Classe 1 (IT) - M1 (F) - B1 (D) - BS (GB)

Manutenzione Maintenance

Pulire con un panno umido. Lasciare la tenda abbassata finché non è completamente asciutta. Non usare solventi, sostanze chimiche o abrasive che potrebbero danneggiare il tessuto. Clean with a damp cloth. Leave the blind down until completely dry. Do not use solvents or any other chemical or abrasive substance that might damage the fabric.

PROPRIETÀ SOLARI E LUCE % SOLAR ENERGETIC PROPERTIES %

Cod.	Ts		Rs		As		Tv		gtot INTERNAL blind																
	OF 5%		OF 1%		OF 5%		OF 1%		gv=0.59 glazing C		gv=0.59 glazing C		gv=0.32 glazing D		gv=0.32 glazing D										
	OF 5%	OF 1%	OF 5%	OF 1%	OF 5%	OF 1%	OF 5%	OF 1%	OF 5%	class	OF 1%	class	OF 5%	class	OF 1%	class									
33202	52202	21	18	67	70	12	12	21	17	Tessuto + vetro - Fabric + glazing															
33220	52220	22	16	60	65	18	19	20	14									0,31	2	0,28	2	0,14	3	0,13	3
33210	52210	17	11	52	57	31	32	14	8									0,33	2	0,30	2	0,18	2	0,14	3
33171	52171	15	7	26	25	59	68	11	3									0,37	1	0,34	2	0,20	2	0,17	2
33071	52071	7	1	12	10	81	89	6	1									0,48	1	0,48	1	0,27	2	0,27	2
33721	52721	19	12	39	42	42	46	17	10									0,53	0	0,54	0	0,29	2	0,30	2
33207	52207	18	12	52	58	30	30	16	10									0,42	1	0,41	1	0,23	2	0,22	2
33707	52707	16	9	34	38	50	53	14	7									0,37	1	0,33	2	0,18	2	0,16	2
33002	52002	7	1	20	17	73	82	6	1									0,44	1	0,42	1	0,23	2	0,22	2
33011	52011	11	4	20	20	69	76	8	2									0,50	0	0,51	0	0,27	2	0,28	2
33001	52001	6	1	9	8	85	91	5	1									0,51	0	0,52	0	0,29	2	0,29	2
33060	52060	5	0	6	6	89	94	6	0									0,55	0	0,55	0	0,31	2	0,30	2
																		0,55	0	0,55	0	0,31	2	0,30	2

PROPRIETÀ SOLARI E LUCE % SOLAR ENERGETIC PROPERTIES %

Ts	Trasmissione energia solare % Solar Transmittance %
Rs	Riflessione solare % Solar Reflection %
As	Absorbimento solare % Solar Absorbition %
gtotⁱ	Fattore solare interno Internal solar factor Valori di isolamento dalla luce e dal calore Light and heat protection values Ts+Rs+As = 100% dell'energia incidente Ts+Rs+As = 100% total energy

PROPRIETÀ VISIVE VISUAL PROPERTIES

Tv	Trasmissione della luce visibile % Visible Light Transmittance
-----------	---

COMFORT CLASSIFICATION According to EN 14501 standard

0	effetto molto scarso very little effect
1	effetto scarso little effect
2	effetto moderato moderate effect
3	effetto buono good effect
4	effetto ottimale very good effect

gv = 0,59: fattore solare con vetro standard (C) basso emissivo 4/16/4, vetrocamera riempita con Argon (U valore termico di trasmittanza = 1,2 W/m²K)

gv = 0,32: fattore solare con vetro standard (D) riflettente basso emissivo 4/16/4, vetrocamera riempita con Argon (U valore termico di trasmittanza = 1,1 W/m²K)

Campioni testati sulla base dello standard EN 14500 che definisce le misurazioni e i metodi di calcolo come specificato nello standard EN 13363-2 "Dispositivi di protezione solare in combinazione con vetrate - Calcolo della trasmittanza solare e luminosa - Parte 2: Metodo dettagliato" e EN 410 "Vetro per edilizia - Determinazione delle caratteristiche luminose e solari delle vetrate."

gv = 0,59: solar factor of standard glazing (C), low-emission 4/16/4 double glazing filled with Argon (U value thermal transmittance = 1,2 W/m²K)

gv = 0,32: solar factor of standard glazing (D), reflecting low-emission 4/16/4 double glazing filled with Argon (U value thermal transmittance = 1,1 W/m²K)

Samples tested according to EN 14500 standard defining the measurements and calculation methods as specified in the standard EN 13363-2 "Solar protection devices combined with glazing calculation of solar and light transmittance - part 2: EN 13363-2 detailed method" and EN 410 "Glass in building - Determination of luminous and solar characteristics of glazing".

