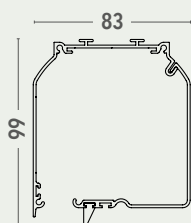
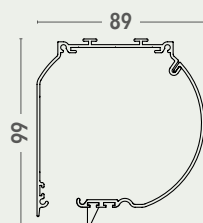


dimensioni espresse in mm
dimensions shown in mm

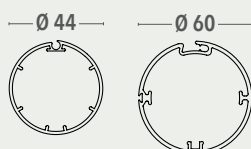
C90



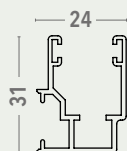
CT90



RULLO TUBE



G31



FP33



FD35



CARATTERISTICHE - CHARACTERISTICS

- **Tipo di applicazione:** verticale - *Application:* vertical
- **Ambiente di applicazione:** interno/esterno - *Installation:* indoors/outdoors
- **Cassonetto:** C90/CT90 in alluminio estruso composto da una parte fissa e una mobile ispezionabile; coppie di testate in alluminio verniciato. A supplemento testate autoportanti in guida o testate per attacco laterale
Headbox: C90/CT90 extruded aluminum headbox with removable cover and aluminum end cheeks. For supplement end cheeks that permit the box to be fitted directly to the side channels or end cheeks for side mounting
- **Rullo di avvolgimento:** Ø 44/60 mm in alluminio estruso con ogiva per agevolare la manutenzione del telo
Roller tube: Ø 44/60 mm extruded aluminum tube with slot to facilitate fabric removal
- **Guide:** G31 in alluminio estruso, telo fuori guida
Side channels: G31 extruded aluminum side channels in which only the bottom rail runs (fabric unguided) to restrain movement of the blind
- **Fondale:** FP33 piatto in alluminio estruso per tende ad attacco frontale su serramento oppure FD35 tondo, adeguatamente zavorrato con profilo in ferro zincato, entrambi completi di tappi laterali per scorrimento in guida
Hem bar: FD35 round or FP33 flat (for face mounting directly to window frame) extruded aluminum bottom rail with internal galvanized steel weight and PVC end caps
- **Manovra:** a motore tubolare monofase 230V/50Hz M40/M50, completo di fine corsa meccanico e cavo di alimentazione, protezione termica, indice di protezione agli spruzzi d'acqua IP44
Operation: motorised operation; 230V/50Hz tubular motor M40/M50, with top/bottom limit switches and mains cable, thermal cut-out and class IP44 water resistance
- **Fissaggio guide:** laterale o frontale (solo con fondale FP33)
Side channels mounting: mounting in recess or wall (only with FP33)
- **Fissaggio cassonetto:** a soffitto. A supplemento autoportante in guida o con testate apposite per attacco laterale
Headbox mounting: ceiling. On supplement box self supporting on side channels or side mounting of the headbox

COLORI STANDARD - STANDARD COLOURS

- bianco Ral 9010 - white Ral 9010
- nero Ral 9005 opaco - matt black Ral 9005
- argento anodizzato - silver anodised

TESSUTI ABBINABILI - SUITABLE FABRICS

- Consultare la **TABELLA A - UTILIZZO TESSUTO** nella sezione tessuti
Consult TAB A - FABRICS in fabric section

SUPPLEMENTI - SUPPLEMENT per info e automatismi for info and automatic control pag. 458



SOMFY M40 ←				SOMFY M50 ←				

NOTE - NOTES

- Ø 44: motore meccanico M40 - Ø 44: M40 mechanical motor
- Ø 60: motore meccanico M50 - Ø 60: M50 mechanical motor
- Tenda motorizzata fornita senza interruttore - *Blind supplied without switch*
- Telo fuori guida - *fabric unguided*
- Per montaggio frontale a serramento utilizzare fondale piatto FP33
For face mounting directly to window frame use FP33

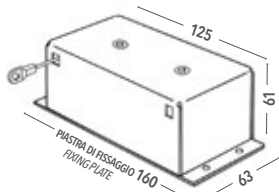
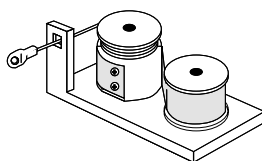
VARIANTE CON DISPOSITIVO CONSTON OPTIONAL CONSTON

CONSTON è un dispositivo meccanico per uso interno abbinabile a tende motorizzate con applicazione orizzontale, inclinata, dal basso verso l'alto o qualora sia richiesto il trascinamento forzato del telo.

CONSTON è realizzato con un nastro di acciaio che, per effetto del riavvolgimento bilanciato, mantiene costante la coppia o forza di trazione in tutto il suo sviluppo, a differenza della molla tradizionale a spirale in cui la coppia aumenta proporzionalmente alla torsione della molla stessa. **Ottima adattabilità a diversi modelli di tende.** I dispositivi CONSTON possono infatti essere utilizzati con pulegge di rinvio e quindi installate in varie posizioni (in alto, in basso, lateralmente)

CONSTON is suitable for use with indoor motorized, designed for vertical, horizontal or slanted windows where forced operation (against gravity) is required. CONSTON spring is a long steel ribbon with constant curvature that maintains the same couple in any position, unlike traditional spiral springs where the couple increases exponentially in relation to the spring extension.

Maximum flexibility: suitable for use with various blind models; the CONSTON unit may be installed in any position (below, above, laterally respect to blind) with the help of return pulleys



Pz Pcs	Larghezza (cm) Width (cm)		
	< 200	200 ≤ L < 250	250 ≤ L ≤ 350
	2	3	4