

TEKNIK COLLECTION












filtrante shading

NATURA

 **RESSTENDE®**

NATURA

-  **ignifugo**
fire retardant
-  **filtrante**
shading
-  **per uso interno**
for indoors
-  **senza guida o fuori guida**
freehanging or fabric unguided
-  **guidato rivettato**
fabric guided with plastic press-studs
-  **guidato stecato**
fabric guided with reinforcement rods
-  **telo con zip laterale**
fabric guided with welded zip
-  **giuntato**
fabric with welded seams
-  **tessuto stampabile**
printable fabric

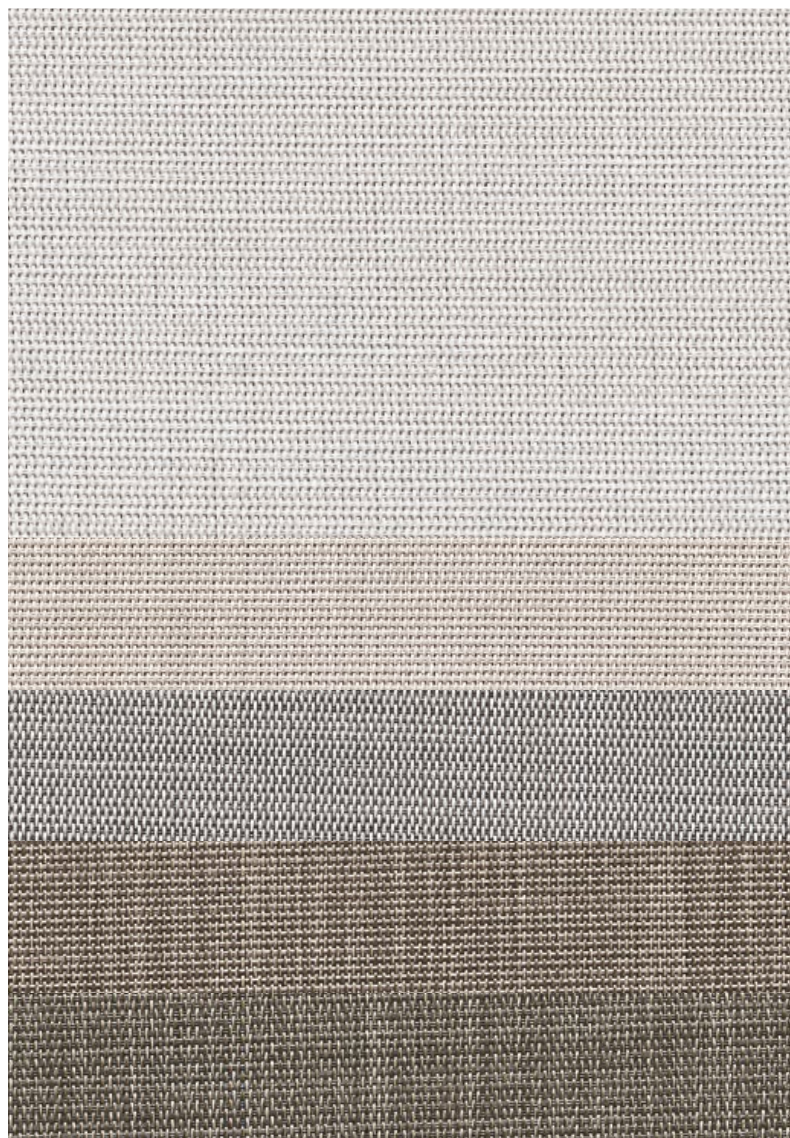
43012

43112

43137

43249

43237



PROPRIETÀ SOLARI E LUCE % SOLAR ENERGETIC PROPERTIES %

Cod.	Ts	Rs	As	Tv	Tessuto + vetro - Fabric + glazing	gtot INTERNAL blind			
						gv=0.59	class	gv=0.32	class
43012	16	61	23	0,13		0,32	2	0,16	2
43112	14	51	35	0,11		0,37	1	0,19	2
43137	9	33	58	0,08		0,45	1	0,25	2
43249	9	21	70	0,08		0,50	0	0,28	2
43237	7	13	80	0,07		0,53	0	0,29	2

Composizione Composition	36% fibra di vetro, 64% PVC 36% fiberglass, 64% PVC
Altezza tessuto Width	250 cm
Spessore Thickness	0,52 mm ± 5%
Peso Weight	380 g/m ² ± 5%
Fattore di apertura Opening factor	5%
Resistenza alla trazione Breaking strength	ordito >140 daN/5 cm, trama >160 daN/5 cm warp >140 daN/5 cm, weft >160 daN/5 cm
Resistenza allo strappo Tear strength	ordito ≥5 daN, trama ≥4 daN warp ≥5 daN, weft ≥4 daN
Resistenza alla luce (scala 1-8) Lightfastness (scale 1 to 8)	7/8
Schermatura raggi UV UV screen	+94%
Tossicità Toxicity	nulla non-toxic
Classe di reazione al fuoco Fire retardant class	C1 (IT) - M2 (F)

Manutenzione Maintenance
Rimuovere la polvere con aspirapolvere o aria compressa, dopodiché pulire con un panno umido, spugna o spazzola a setole morbide senza strofinare eccessivamente. Lasciare la tenda abbassata finché non è completamente asciutta. Non usare solventi, sostanze chimiche o abrasive che potrebbero danneggiare il tessuto. Remove dust with vacuum cleaner or compressed air, and then, gently clean with a damp sponge or a soft bristle brush without rubbing. Leave the blind down until completely dry. Do not use solvents or any other chemical or abrasive substance that might damage the fabric.

PROPRIETÀ SOLARI E LUCE % SOLAR ENERGETIC PROPERTIES %

- Ts** Trasmissione energia solare %
Solar Transmittance %
- Rs** Riflessione solare %
Solar Reflection %
- As** Assorbimento solare %
Solar Absorption %
- gtot'** Fattore solare interno
Internal solar factor
Valori di isolamento dalla luce e dal calore
Light and heat protection values
Ts+Rs+As = 100%
dell'energia incidente
Ts+Rs+As = 100% total energy

PROPRIETÀ VISIVE VISUAL PROPERTIES

- Tv** Trasmissione della luce visibile %
Visible Light Transmittance

gv = 0,59: fattore solare con vetro standard (C) basso emissivo 4/16/4, vetrocamera riempita con Argon (U valore termico di trasmittanza = 1,2 W/m²K)

gv = 0,32: fattore solare con vetro standard (D) riflettente basso emissivo 4/16/4, vetrocamera riempita con Argon (U valore termico di trasmittanza = 1,1 W/m²K)

Campioni testati sulla base dello standard EN 14500 che definisce le misurazioni e i metodi di calcolo come specificato nello standard EN 13363-2 "Dispositivi di protezione solare in combinazione con vetrate - Calcolo della trasmittanza solare e luminosa - Parte 2: Metodo dettagliato" e EN 410 "Vetro per edilizia - Determinazione delle caratteristiche luminose e solari delle vetrate."

gv = 0,59: solar factor of standard glazing (C), low-emission 4/16/4 double glazing filled with Argon (U value thermal transmittance = 1,2 W/m²K)

gv = 0,32: solar factor of standard glazing (D), reflecting low-emission 4/16/4 double glazing filled with Argon (U value thermal transmittance = 1,1 W/m²K)

Samples tested according to EN 14500 standard defining the measurements and calculation methods as specified in the standard EN 13363-2 "Solar protection devices combined with glazing calculation of solar and light transmittance - part 2: EN 13363-2 detailed method" and EN 410 "Glass in building - Determination of luminous and solar characteristics of glazing".

ANTIBACTERIAL: More than 99% of bacteria destroyed - ASTM E 2180



Fra ordini diversi non può essere garantita una costante omogeneità di colore nei tessuti, essendo inevitabile riscontrare variazioni di tonalità tra i diversi lotti di produzione. I dati presenti in questo documento sono da considerarsi a scopo informativo e non possono essere considerati come vincolanti. The colour of the fabric may vary from order to order, as the variation of tone is intrinsic to both production processes. The data in this document is for information only and may not be considered as binding.

